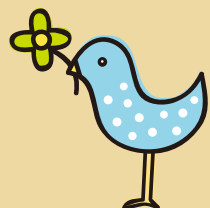




こんにちは。



相談支援事業所  
「あすもね巨理」です。



相談支援事業所「あすもね巨理」は、「障害者総合支援法」（児童福祉法）に基づいた相談支援事業所です。「あすもね巨理」では、福祉サービスの紹介や利用の調整など、生活全般における様々な相談支援を行います。

相談によってご本人様・保護者様のお悩みが少しでも緩和され、前向きな療育や支援を受けることができるよう、有資格者が相談にあたります。

◆ご利用できる地域

巨理町/山元町/柴田町/岩沼市/名取市

事業所名：相談支援事業所 あすもね巨理

事業所番号：0472400068

< 指定障害児相談支援事業所 >

アクセスMAP



<所在地>

宮城県巨理郡巨理町逢隈中泉字上谷地239-5  
TEL：070-5058-2103  
メールアドレス：soudan-asumone-watari@wecc.jp

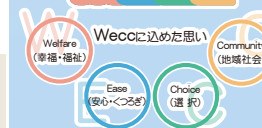
受付時間：平日 9:00～17:00  
<土日祝祭日・お盆・年末年始はお休みです>



〒980-0811 仙台市青葉区一番町一丁目1-30南町通有楽館ビル5F  
☎ 0120-085-737  
URL：http://welsyspartners.co.jp ウェルシスパートナース 検索

wecc

2014.10



相談支援事業所

あすもね巨理

(事業所番号：0472400068)



障がいのある方やご家族の  
不安や悩みなどの相談に  
専門の相談員が対応いたします。  
安心した生活ができるように  
一緒に考えていきましょう。

あすもね  
ASUMONE

相談支援事業所 あすもね巨理

TEL 070-5058-2103

メールアドレス soudan-asumone-watari@wecc.jp

◎ご相談は予約制です◎

100mm

C'

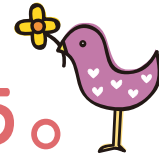
100mm

B'

97mm (内側に折り込む面)

A'

お気軽にご相談ください。  
一緒に考えていきましょう。



## 計画支援相談の流れ

ご相談の受付 (お電話 または メール)

第1回  
面接

【相談支援事業所】  
ご自宅等へお伺いし、重要事項のご説明  
や利用契約締結を行います

※計画相談支援給付費支給申請書・計画相談依頼届出書などの記載

障害支援区分認定調査

第2回  
面接

【相談支援事業所】  
ご自宅等へお伺いし、聴き取り(アセスメント)を行います

※受給者証他手帳関係確認。必要に応じ面接を重ねる

相談支援事業所から

サービス等利用計画(案)  
提示、署名。交付。

支給決定・受給者証発行

※受給者証を相談支援事業所が確認

相談支援事業所から

サービス等利用計画  
提示、署名。交付。

サービス利用開始

継続サービス利用支援 (モニタリング)

## ご相談は無料です。

巨理近郊にお住まいの障がいのある方やそのご家族、  
関係される方、発達や発育に不安を抱えるお子さまの  
ご家族や関係される方がご利用いただけます。

相談は  
どうするの?



ご相談は予約制になります。

まずはお気軽にお電話を!

TEL **070-5058-2103**

後日、ご自宅等へ  
お伺いいたします



どんな相談が  
できるの?

◎生活に関する悩み

- ・ 将来の生活に関する不安
- ・ 日常生活で困っていること
- ・ 仲間や相談相手がほしい
- ・ お金のことが心配

◎福祉サービスのことを知りたい

◎療育に関する相談

◎就労などの相談

など



— 障がいのある方やご家族の  
不安や悩みなどの相談に  
専門の相談員が対応いたします。

